

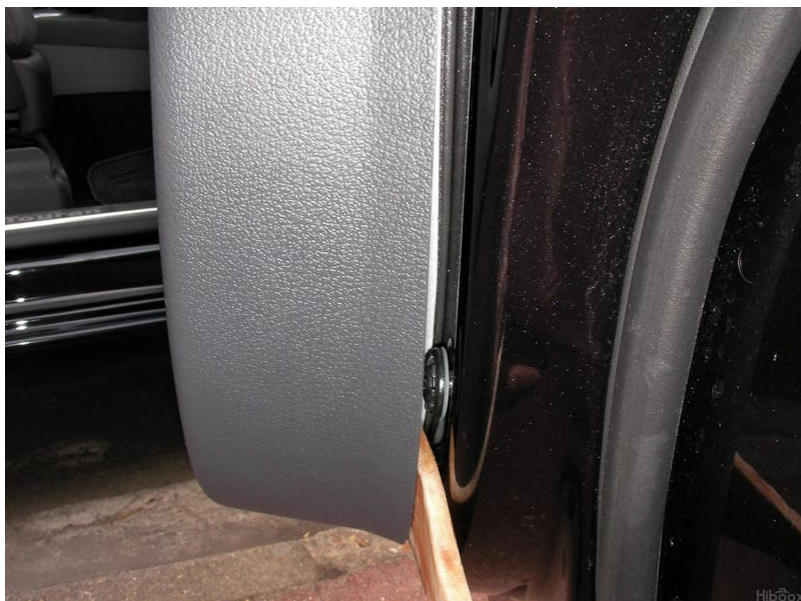
Dépose garniture portes avant

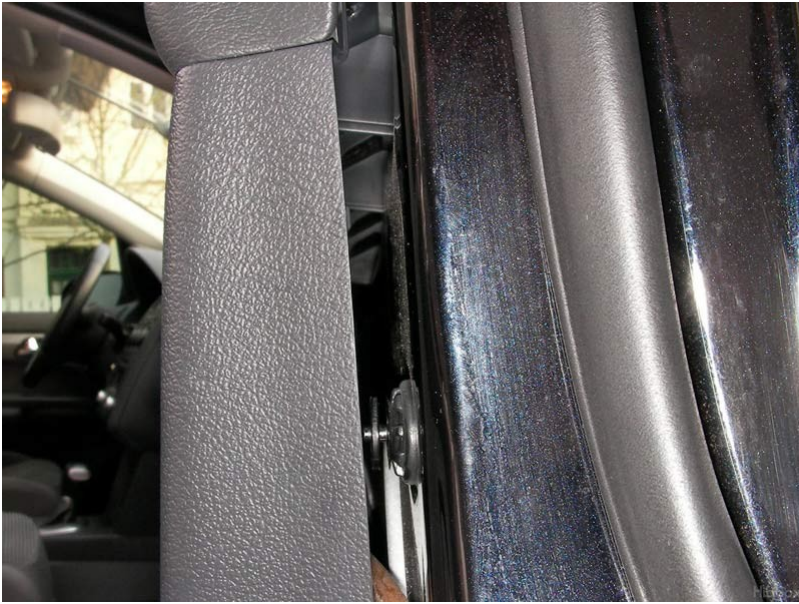
Tutoriel crée par road164 ([Forum Touran Passion](#)) 5 avril 2009

Dévisser les deux vis Torx -tournevis T20 -sous le panneau de la porte passager (c'est aux mêmes endroits pour la porte conducteur)



A l'aide d'un outil non blessant genre spatule en bois pour la cuisine, faire levier sur les attaches (3 côté droit et donc 3 côté gauche + 1 petite en haut à gauche mais elle compte presque pas celle-là) puisque en bas il y'a les 2 vis, faut forcer, c'est pas facile, facile et généralement l'attache a la mauvaise idée de rester accrochée au mauvais endroit, c'est à dire sur la porte





On enlève délicatement mais avec énergie quand même le capot ou l'enjoliveur, enfin le truc en plastique dur qui recouvre l'appui bras (enfin j'appelle ça comme ça) -c'est toujours aussi dur à virer



Côté passager

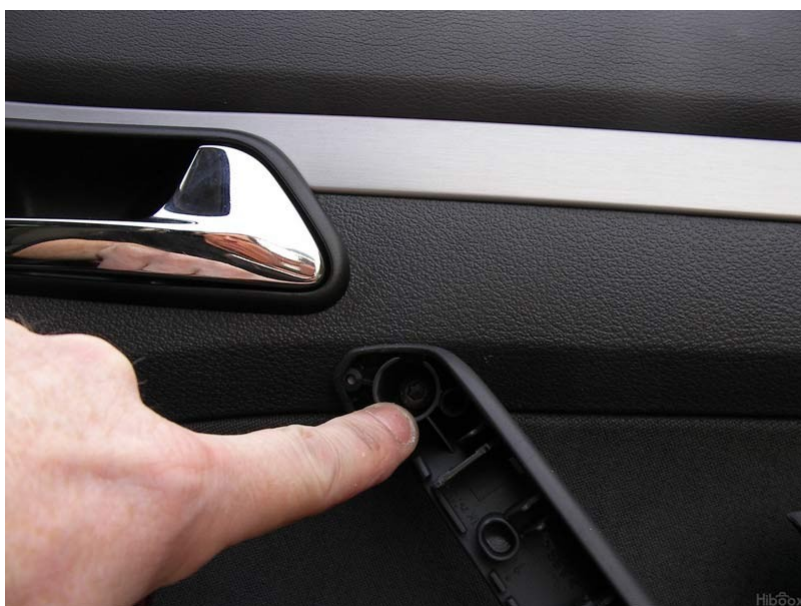


côté porte conducteur

puis à l'aide d'un tournevis Torx T30 , on dévisse les 2 dernières vis



Coté porte passager en bas



En haut



Coté porte conducteur



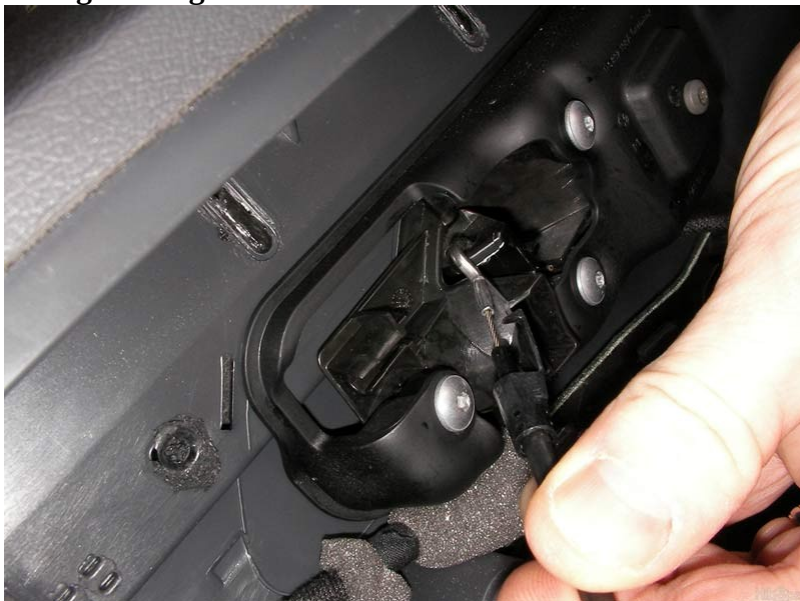
on tire vers soi mais cool y'a encore des câbles et des fils



Va falloir enlever le câble de la poignée : le truc en forme de ?



On dégrafe l'agrafe :



ça y est, on l'a :



On s'attaque au connecteur électrique :



Faut lever le truc rose et appuyer sur la pièce grise :



Voilà c'est venu



Connecteur dégagé :



**A ce moment précis, le panneau de porte démonté se repose sur les sièges AR, la perceuse a été sortie et j'ai percé les 6 rivets qui fixent le support + HP d'origine (ça fait donc 12 rivets en tout, ben oui à G et à D)
les rivets VW sont costauds à percer aussi**



Une vue recto de l'ancien HP et son support :



le même de dos :



le support adaptable pour Touran et HP de 16,5cm :



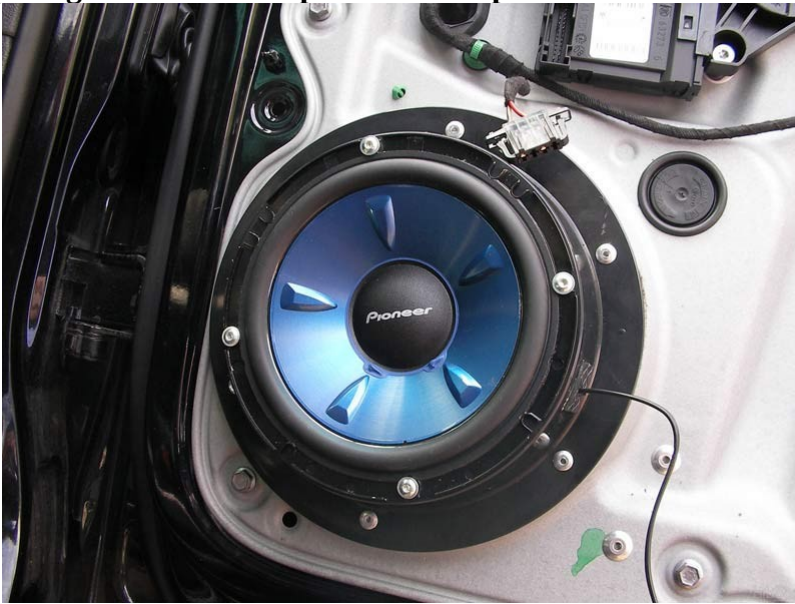
et comment il se placera sur la porte :



le nouveau boomer et son support moquetté côté porte, collé à la néoprène :



le même en place et son support riveté à la porte - j'ai dû faire un petit trou latéral pour le passage des fils du HP puis coller un petit carré de caoutchouc faisant office de passe-fil.



On finalise la connexion (par principe et comme ce n'est pas indiqué sur les HP d'origine, je prends les fils à base rouge comme le + (positif) donc fil rouge/noir + et marron/noir le - (négatif) Côté conducteur, même principe avec le fil blanc/rouge + et le fil blanc/marron le -. Euh vous me suivez toujours?



Le condensateur est directement connecté en série sur le faisceau du tweeter en haut donc.