

AVIC-F9110BT / CTS-VW002PAE Compatibilités & fonctionnalités interface



Les commandes et fonctionnalités diffèrent en fonction du type de commande et du type d'afficheur présents dans le véhicule

Bouton de commande volant type
"rectangulaire"

Afficheur Blanc



Commandes disponibles

- Pavé situé à gauche du volant
 - Volume
 - Kit mains-libres: Décrocher/Raccrocher
 - Mute (mise en sourdine)
 - Prérélections
 - Changement de titres

Commandes non-disponible

- Pavé situé à droite du volant
 - Recherche
 - Sources



L'interface n'est pas compatible si le véhicule est équipé des options suivantes

- ACC (Adaptive Cruise Control). Régulateur de vitesse adaptatif
- Système acoustique VW (Sound) → Adaptateur disponible 09/2009
- Système acoustique VW (Dynaudio Sound) → Adaptateur disponible 09/2009

AVIC-F9110BT / CTS-VW002PAE

Compatibilités & fonctionnalités interface

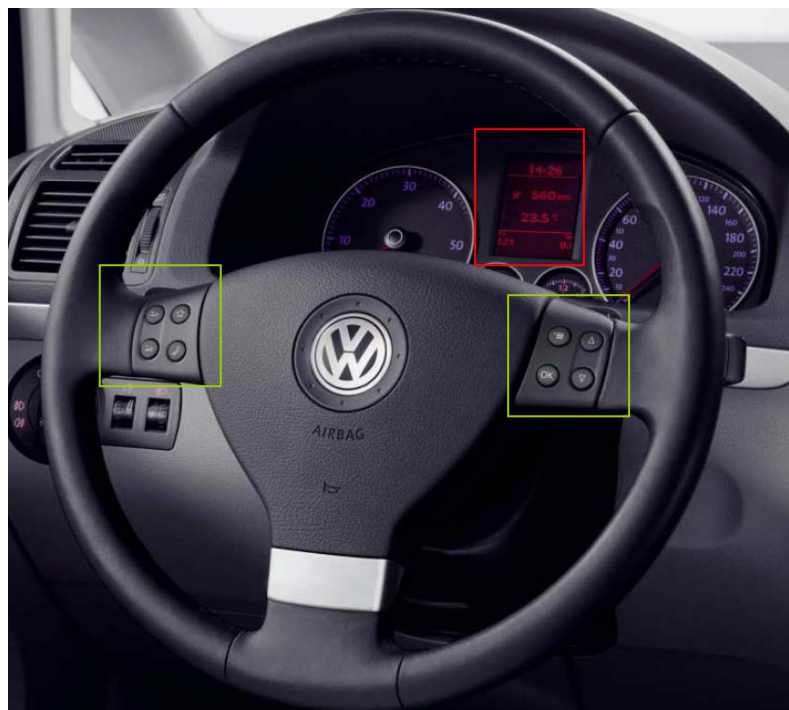


Les commandes et fonctionnalités diffèrent en fonction du type de commande et du type d'afficheur présents dans le véhicule

Bouton de commande volant type "rond" →



Afficheur Rouge →



Commandes disponibles

- Pavé situé à gauche et à droite du volant
 - Volume
 - Kit mains-libres : Décrocher/Raccrocher
 - Mute (mise en sourdine)
 - Présélections
 - Changement de titres
 - Sources



L'interface n'est pas compatible si le véhicule est équipé des options suivantes

- ACC (Adaptive Cruise Control). Régulateur de vitesse adaptatif
- Système acoustique VW (Sound) → Adaptateur disponible 09/2009
- Système acoustique VW (Dynaudio Sound) → Adaptateur disponible 09/2009

AVIC-F9110BT / CTS-VW002PAE Compatibilités & fonctionnalités interface



Les commandes et fonctionnalités diffèrent en fonction du type de commande et du type d'afficheur présents dans le véhicule

Bouton de commande volant type
"rond" →



Afficheur Blanc →



Commandes disponibles

- Pavé situé à gauche du volant
 - Volume
 - Kit mains-libres : Décrocher/Raccrocher
 - Mute (mise en sourdine)

Commandes non-disponible

- Pavé situé à droite du volant
 - Recherche
 - Sources



L'interface n'est pas compatible si le véhicule est équipé des options suivantes

- ACC (Adaptive Cruise Control). Régulateur de vitesse adaptatif
- Système acoustique VW (Sound) → *Adaptateur disponible 09/2009*
- Système acoustique VW (Dynaudio Sound) → *Adaptateur disponible 09/2009*