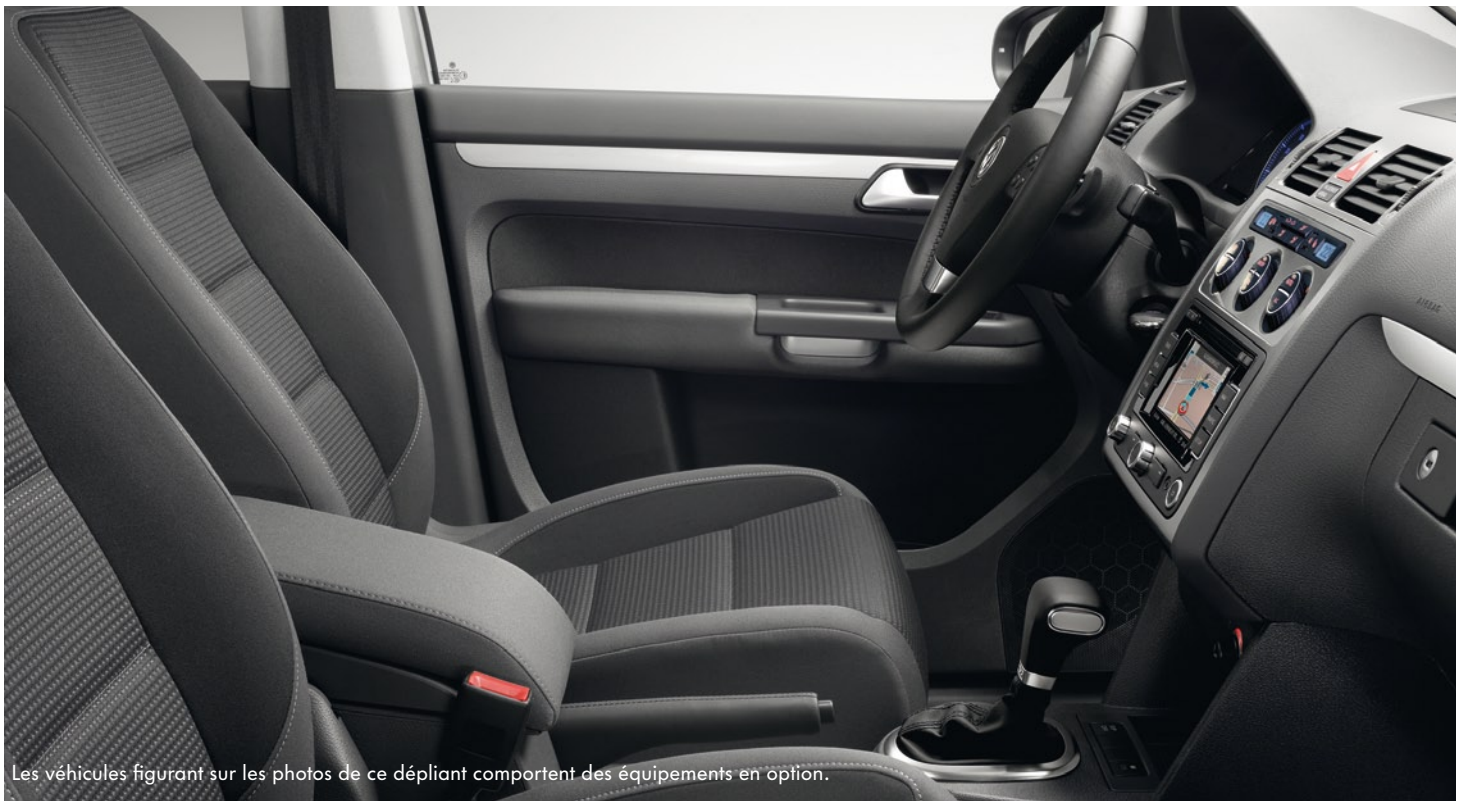




Das Auto.\*

# Série limitée Touran Freestyle





Les véhicules figurant sur les photos de ce dépliant comportent des équipements en option.

Vous êtes à la recherche d'un véhicule à la fois esthétique, pratique et dans lequel rien ne manque. Le Touran Freestyle correspond à cette demande.

Ceux qui sont sensibles au design, apprécieront le fond noir des phares ainsi que la calandre chromée ou les rampes de pavillon bicolores anodisées. Ils apprécieront les vitres arrière et la lunette surteintées qui protégeront, par la même occasion, votre famille des atteintes du soleil, ils apprécieront également la sellerie spécifique tri-matière. Mêmes les antibrouillards avant, en plus de leur fonction inédite d'éclairage d'intersection, contribueront à asseoir visuellement le Touran Freestyle.

Pour le côté pratique, vous bénéficierez d'une climatisation bi-zone réglant automatiquement la température de façon optimale, d'un siège passager avant rabattable qui peut servir de table ou faciliter le chargement d'objets longs sur toute la longueur de l'habitacle, d'un accoudoir central avant réglable aussi bien en hauteur qu'en longueur et de multiples rangements (jusqu'à 39). Vide-poches, porte-boisson, porte-bouteille, tablettes, tiroirs, trappes et aumônières sont largement disséminés dans l'habitacle, à l'avant comme à l'arrière, au plafond comme sous les pieds des passagers. Une radio CD MP3 avec prise auxiliaire pour connecter un baladeur et écouter votre musique via les 8 haut-parleurs du Touran Freestyle, répond elle aussi présente. Bien entendu, les vitres avant et arrière électriques font partie de la dotation de série, de même que le réglage d'appui lombaire des sièges avant confort. Comme vous pouvez le constater, le Touran Freestyle se plie en quatre pour vous satisfaire visuellement comme intrinsèquement.



Climatisation automatique "Climatronic" à réglage bi-zone.



**Radio "RCD 310"** : Lecteur CD intégré en façade, lecture des formats audio MP3 et WMA, avec affichage des plages, connexion auxiliaire 'AUX-IN' dans l'accoudoir central avant, permettant de brancher un baladeur et d'écouter votre musique via les haut-parleurs du véhicule, ajustement automatique du volume en fonction de la vitesse GALA, puissance de sortie 4 x 20 W sur 8 haut-parleurs.



Siège central de la 2<sup>e</sup> rangée rabattable avec fonction table.

# Nouveau Touran Freestyle



La série spéciale Freestyle est badgée.



Vitres arrière surteintées grises à partir de la 2<sup>ème</sup> rangée.



Jantes en alliage léger "Sedona"  
7 J x 16, pneus 215/55 R 16.

# Les principales caractéristiques techniques

Versions	1.9 TDI 105	2.0 16S TDI 140	2.0 16S TDI 140 DSG
<b>Moteur, Boîte, Électricité</b>			
Moteur	4 cylindres Diesel	4 cylindres Diesel	4 cylindres Diesel
Cylindrée, litres/cm <sup>3</sup>	1,9 / 1896	2,0 / 1968	2,0 / 1968
Puissance maximum, ch à tr/mn	105 / 4000	140 / 4000	140 / 4000
Couple maximum, Nm à tr/mn	250 / 1900	320 / 1750-2500	320 / 1750-2500
Boîte de vitesses	BVM6	BVM6	DSG6
<b>Vitesse de pointe, km/h<sup>(1)</sup></b>	179	200	198
<b>Accélération 0 à 100 km/h</b>	13,2	10,2	10,3
<b>Consommations et émissions l / 100 km / CO<sub>2</sub> Émissions, g/km<sup>(2)</sup></b>			
Urbain	7,4	7,6	8,3
Extra-urbain	5,2	5,2	5,4
Mixte	5,9	6	6,5
Émission CO <sub>2</sub>	155	159	172
<b>Puissance fiscale</b>			
Puissance fiscale, CV	6	8	8
<b>Dimensions extérieures</b>			
Longueur, mm	4407	4407	4407
Largeur, mm	1794	1794	1794
Hauteur, mm	1670	1670	1670
Empattement, mm	2678	2678	2678
<b>Coffre</b>			
Volume avec 2 <sup>e</sup> rangée de sièges et sans la 3 <sup>e</sup> / sans 2 <sup>e</sup> et 3 <sup>e</sup> rangées de sièges, l <sup>(3) (4)</sup>	695 / 1989 (121 / 1913)	695 / 1989 (121 / 1913)	695 / 1989 (121 / 1913)
Volume du réservoir, l	env. 60	env. 60	env. 60

## Remarques :

- Mesures réalisées sur circuit.
- Les valeurs de consommation 99 / 100 / CE sont basées sur le poids à vide effectif du véhicule. C'est pourquoi les équipements en option peuvent entraîner une légère augmentation des valeurs indiquées. Les valeurs réelles peuvent différer de celles-ci, suivant le mode de conduite, les conditions de route, le trafic, l'environnement et l'état du véhicule.
- Mesuré suivant ISO 3832 à l'aide de parallélépipèdes de 200 x 100 x 50 mm. Seconde valeur de volume avec chargement jusqu'au pavillon.
- Valeurs pour option 7 places entre parenthèses : avec 2<sup>e</sup> et 3<sup>e</sup> rangées de sièges / avec 2<sup>e</sup> rangée retirée et 3<sup>e</sup> rangée escamotée dans le plancher.

# Les principaux équipements de série

## ■ Équipements extérieurs

Antenne intégrée à la vitre de custode arrière + antenne de toit type 'requin'  
 Bagues latérales de protection et poignées dans la couleur de carrosserie  
 Jantes en alliage léger "Sedona" 6,5J x 16 avec écrous antivol et pneumatiques 205/55 R 16  
 Projecteurs antibrouillard avec éclairage statique d'intersection  
 Rétroviseurs extérieurs incluant le rappel de clignotant  
 Vitres athermiques avant teintées vertes et arrière surteintées grises à partir de la 2<sup>ème</sup> rangée

## ■ Équipements intérieurs

Accoudoir central avant réglable en hauteur et coulissant en longueur avec compartiment de rangement et 2 aérateurs pour les passagers arrière, prise 12 V et porte-boissons  
 Aumônière au dos des sièges conducteur et passager avant  
 Boîte à gants verrouillable et éclairée  
 Climatisation automatique "Climatronic"  
 Compartiment de rangement sous les sièges avant  
 Compartiment de rangement central avec rabat au-dessus de la planche de bord  
 Compartiment de rangement sous la planche de bord  
 Console centrale avec porte-boissons  
 Console de pavillon avec 3 compartiments de rangement  
 Inserts "Type Acier" sur le tableau de bord et les contre-portes avant  
 Dossier du siège passager rabattable  
 Porte-bouteille (1L) dans toutes les portes  
 Sellerie en tissu tri-matière Gris Titane  
 Siège central de la 2<sup>e</sup> rangée rabattable avec fonction table  
 Sièges avant confort réglables en hauteur avec réglage lombaire  
 Sièges individuels de la 2<sup>e</sup> rangée réglables en longueur, rabattables et amovibles  
 Tablette pliable au dos des sièges conducteur et passager avant  
 Tapis de sol complémentaires pour toutes les rangées de sièges  
 Tirour sous les sièges avant  
 Trappes de rangement dans le plancher de la 2<sup>e</sup> rangée

Vide-poches de portières à l'avant et à l'arrière et dans le coffre  
 Volant 3 branches multifonction en cuir, réglable en hauteur et en profondeur, pommeau de levier de vitesses et poignée de main gainés de cuir

## ■ Équipements fonctionnels

Direction électromécanique à assistance variable en fonction de la vitesse  
 Kit de réparation pour crevaison (compresseur 12V et bombe anti-crevaison)  
 Miroir de courtoisie éclairé sur les pare-soleil  
 Ordinateur de bord (avec témoin de température extérieure)  
 Prise 12 V dans le coffre  
 Radio CD MP3 "RCD 310", 4 x 20 watts et 8 HP  
 Régulateur de vitesse  
 Rétroviseurs extérieurs électriques et dégivrants, asphérique côté conducteur  
 Spots de lecture à l'avant et à l'arrière  
 Verrouillage centralisé avec télécommande à fréquence radio par clé rétractable  
 Vitres avant et arrière électriques

## ■ Équipements de sécurité

Activation automatique des feux de détresse lors d'un freinage d'urgence  
 Airbag rideaux pour les 1<sup>ère</sup> et 2<sup>e</sup> rangées  
 Antibrouillards avec fonction éclairage d'intersection  
 Correcteur électronique de trajectoire ESP, amplificateur de freinage d'urgence BAS, système d'antiblocage des roues ABS, blocage électronique de différentiel EDS et antipatinage électronique ASR  
 Double Airbag frontal avant (Airbag passager désactivable par clé)  
 Double Airbag latéral avant  
 Préparation pour fixation de siège enfants suivant norme 'Isofix' pour les 2 sièges extérieurs de la 2<sup>e</sup> rangée  
 Système de maintien du véhicule en côte (uniquement sur DSG)  
 Triangle de pré-signalisation

# Les principales options

	Prix en € TTC		Prix en € TTC
2 sièges supplémentaires	685,00	Peinture métallisée ou nacrée	543,00
Crochet d'attelage amovible	760,00	<b>Park Assist</b> : Assistant aux manœuvres de stationnement avec contrôle de direction incluant : radars à l'avant et à l'arrière, système de maintien du véhicule en côte, ordinateur de bord grand écran	751,00
Filet de séparation	206,00	<b>Radio "RCD 510"</b> : Ecran couleur tactile, changeur 6 CD intégré en façade, lecteur de carte SD/MMC, lecture des formats audio MP3 et WMA, connexion auxiliaire 'AUX-IN', permettant de brancher un baladeur, puissance de sortie 4 x 20 W sur 8 HP	346,00
<b>Pack CITY 1</b> : Radar de recul, pack Visibilité, rétroviseurs extérieurs rabattables électriquement, prise auxiliaire audio	500,00	<b>Système de radionavigation "RNS 310"</b> : Ecran couleur tactile, lecteur formats MP3/WMA, connexion auxiliaire 'AUX-IN', port SD pour une carte jusqu'à 32 Go, cartographie pour la France, 4 x 20 W sur 8 HP, ajustement automatique du volume en fonction de la vitesse GALA.	769,00
<b>Pack CITY 2</b> : Pack CITY 1 + Park Assist	850,00		
<b>Pack FAMILY 2</b> : 2 sièges supplémentaires, système de navigation "RNS 310", MEDIA-IN	1200,00		
<b>Pack VISIBILITÉ</b> : Allumage automatique des feux, essuie-glace automatique, rétroviseur intérieur jour et nuit automatique, fait partie du Pack City	215,00		
<b>MEDIA-IN</b> : Interface multimédia USB pour iPod de 4 <sup>e</sup> génération, lecteur MP3 ou clé USB, adaptateur pour iPod non fourni	189,00		

Tarif options au 1<sup>er</sup> décembre 2009, série limitée à 4 100 exemplaires.

# Les tarifs

	Désignation					Prix client clé en main en € TTC
<b>Touran Freestyle 1.9 TDI 105</b>	156*	5 places	6 CV	105 ch	BVM6	23 180,00
<b>Touran Freestyle 2.0 16S TDI 140</b>	159*	5 places	8 CV	140 ch	BVM6	24 560,00
<b>Touran Freestyle 2.0 16S TDI 140 DSG</b>	172*	5 places	8 CV	140 ch	DSG6	26 100,00

Tarif hors options au 1<sup>er</sup> décembre 2009, série limitée à 4 100 exemplaires. \*CO<sub>2</sub>: mixte (g/km)

# Les peintures et selleries

Le Touran Freestyle vous offre un large choix de couleurs et de nuances afin de vous permettre d'exprimer librement votre personnalité et de choisir un véhicule correspondant précisément à vos attentes et vos goûts.



Blanc Candy  
Peinture unie  
B4



Gris Ardoise\*  
Peinture métallisée  
X9



Bleu Indien  
Peinture unie  
F3



Gris Mountain\*  
Peinture métallisée  
Z3



Rouge Cerise\*  
Peinture métallisée  
2K



Feuille d'Argent\*  
Peinture métallisée  
7B



Reflot d'Argent\*  
Peinture métallisée  
8E



Noir Intense\*  
Peinture nacrée  
2T

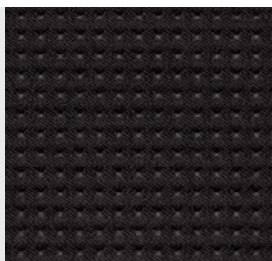


Bleu Shadow\*  
Peinture métallisée  
P6



Bleu Biscay\*  
Peinture nacrée  
7Q

Gris Titane  
Sellerie tissu  
39



■ sans supplément de prix.

■ \*avec supplément de prix.

Les photos de ces pages n'ont qu'une valeur indicative. Les couleurs d'imprimerie ne permettent pas de restituer fidèlement l'éclat des peintures réelles ni la beauté des selleries.

# Série limitée

# Touran Freestyle

Volkswagen France  
Direction de Groupe VOLKSWAGEN France s.a.  
BP 62 – 02601 Villers-Cotterêts Cedex

[www.volkswagen.fr](http://www.volkswagen.fr)



**Remarque.**

Les voitures photographiées dans ce catalogue comportent des équipements et des accessoires en option.

Les automobiles Volkswagen étant commercialisées dans le monde entier, leurs caractéristiques peuvent différer d'un pays à l'autre. Pour la définition exacte des modèles disponibles en France, veuillez consulter votre Partenaire Volkswagen. D'autre part, Volkswagen se réserve le droit de modifier à tout moment et sans préavis le modèle décrit dans ce catalogue. Malgré le soin apporté à sa réalisation, celui-ci ne peut constituer un document contractuel.

Votre Partenaire Volkswagen